

# Tipkaart: Leerklimaat & Sociale veiligheid

Een sociaal veilig leerklimaat is essentieel voor een student om te kunnen leren en zich verder te ontwikkelen. Als praktijkopleider heb je een belangrijke rol in het creëren van een sociaal veilige leerplek. Hoe zorg je dat de student zich comfortabel voelt, voldoende ondersteund en gestimuleerd wordt?

## Een veilig leerklimaat

Een sociaal veilig klimaat betekent dat iedereen zichzelf kan zijn. En dat er geen sprake is van (seksuele) intimidatie, discriminatie, agressie, pesten en/of geweld. De student moet zichzelf kunnen zijn en de ruimte hebben om te leren werken, vragen stellen, fouten maken en verbetervoorstellen aan te halen. Een fysiek veilig klimaat betekent veilig kunnen werken.

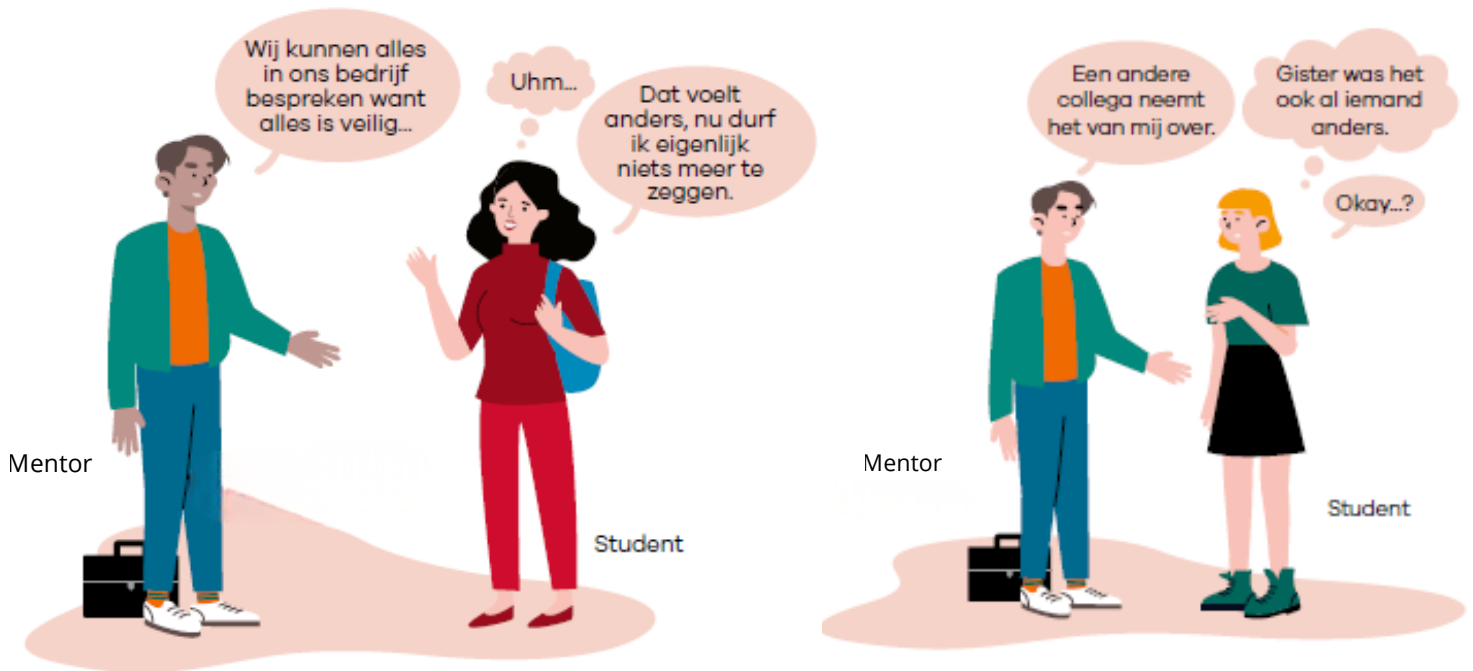
## Een veilig leerklimaat voor de mentor

Ook de mentor speelt hierin een actieve rol door open te staan voor feedback en incidenten correct aan te pakken. Van incidenten wordt geleerd. Ook de organisatie is zich bewust van deze verantwoordelijkheid. Door open te staan voor het experimenteren met nieuw gedrag/of andere manieren van werken, kan iedereen in het bedrijf nieuwe dingen leren.

Bespreek samen hoe je dit kan voorkomen en stimuleer collega's om incidenten te melden.

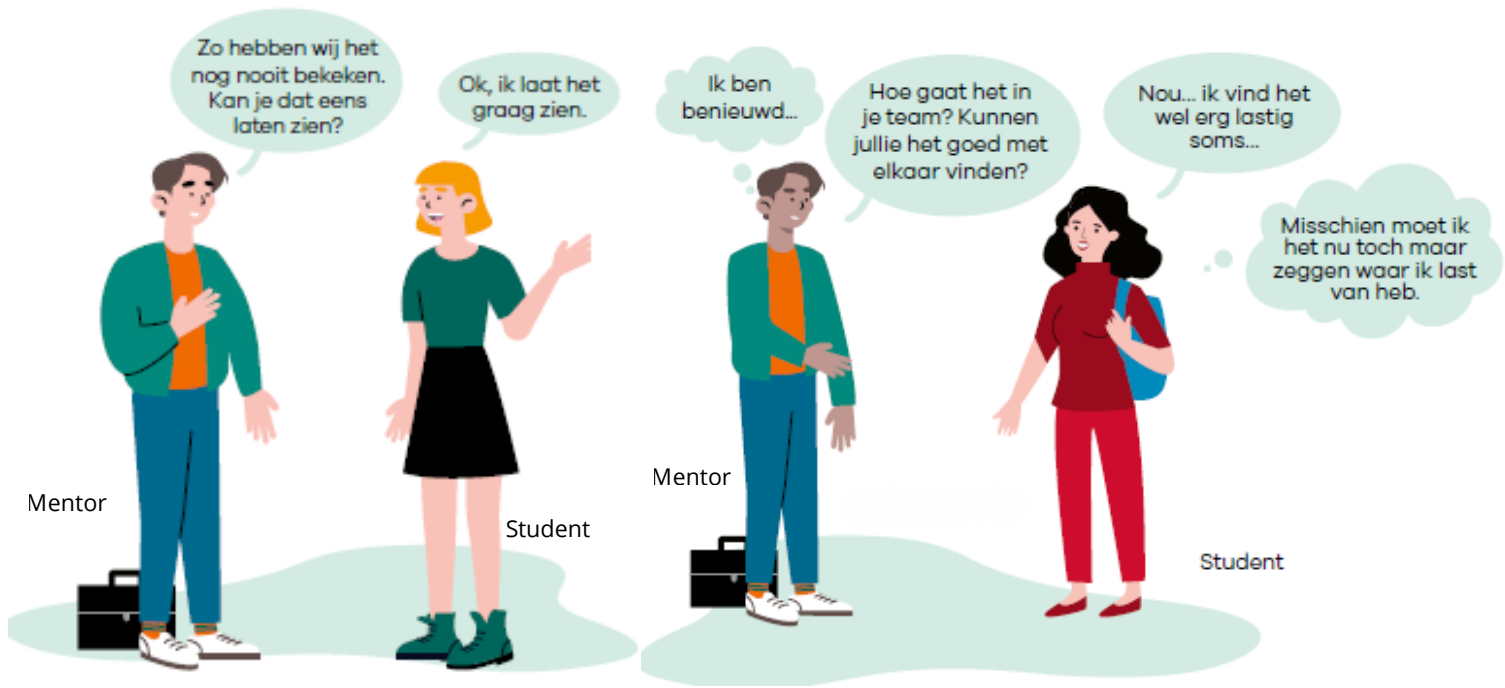
## Je bent als leerbedrijf al goed op weg wanneer:

- fouten gemaakt mogen worden
- iedereen zichzelf kan zijn en aanvaard wordt
- studenten en medewerkers hun mening kunnen geven zonder risico
- er een positieve sfeer heerst en mensen naar elkaar luisteren
- je erover waakt dat de leerling zich ook in de pauzes welkom voelt, erbij hoort



### Wat werkt niet?

- ✗ Verschil maken in behandeling van mensen in gelijkaardige situaties
- ✗ Open gesprekken vermijden en zaken invullen voor anderen
- ✗ Maatregelen blijven uitstellen
- ✗ Ervan overtuigd zijn dat het bedrijf voor iedereen sociaal veilig is
- ✗ Aannames maken
  - Dat de student weet wie beschikbaar is voor vragen
  - Dat de student de "eenvoudige" werkzaamheden wel moet kunnen
  - dat de student zelf met vragen komt.
  - dat de student alles in één keer snapt.
- ✗ Weinig overleg
- ✗ De student isoleren
- ✗ Verwachten dat alles meteen duidelijk is
- ✗ De student niet betrekken bij de lunch en uitjes.



## Wat werkt wel?

- ✓ Duidelijke afspraken
- ✓ Samen zoeken naar oplossingen
- ✓ Fouten bespreekbaar maken
- ✓ Regelmatig afstemmen
- ✓ Je bewust zijn van afhankelijkheid en machtsverschil in de werksituatie met een student
- ✓ Iedereen respecteren zoals die is
- ✓ Met een open blik mogelijke risico's in kaart blijven brengen bij het werken met klanten en collega's
- ✓ Studenten en medewerkers informeren over normen, waarden en gedragsregels op de werkvloer
- ✓ Zelf het goede voorbeeld geven
- ✓ Regelmatig nagaan of de student zich goed voelt op de werkvloer
- ✓ Alles bespreekbaar maken en actief vragen naar mogelijke incidenten
- ✓ De student informeren over de vertrouwenspersoon en klachtenprocedures
- ✓ Successen samen vieren
- ✓ Regelmatig gesprekken voeren over sociale veiligheid

## Tot slot

In een sociaal veilig leerklimaat is er voldoende ruimte voor de student om te leren en zich te ontwikkelen. Het vraagt blijvende aandacht, afstemming, nieuwsgierigheid en bereidheid om te leren.

**JOW, stimuleert en ondersteunt een vlotte samenwerking tussen bedrijven en scholen.**

**Leer meer op: <https://www.jow.be/>**